



SafetyShoe.com  
*Work In Peace*





SafetyShoe.com  
Work In Peace

Dr. OSHA Safety Shoes diproduksi secara profesional untuk para pelanggan yang memiliki kinerja tinggi dan kesadaran keselamatan, dengan disain menarik, kualitas tinggi dan berdasarkan Standar Internasional.

Kami menciptakan Safety Shoes generasi baru dengan inovasi dan teknologi baru, sehingga menghasilkan Safety Shoes yang tahan lama dan dapat melindungi cedera kaki, cedera otot dan tulang serta memberikan kenyamanan

Komitmen kami adalah menjamin kepuasan pemakai Safety Shoes. Kami memproduksi Safety Shoes berkualitas tinggi dan nyaman dengan desain menarik kepada pelanggan di seluruh dunia dengan harga yang kompetitif.



**Think Safety ...**

**Think Dr.OSHA**

**Banyak tantangan disetiap lingkungan kerja, dan Dr.OSHA selalu memberi solusi sesuai dengan kondisi permukaan lantai kerja anda. Memakai Dr.OSHA dapat membuat anda aman bekerja di lingkungan perusahaan anda.**



SafetyShoe.com

# ANATOMY of Dr.OSHA



**O**CCUPATIONAL **S**AFETY & **H**EALTH **A**WARENESS  
*Professional Safety Shoes*



MODEL  
**9132**



MODEL  
**2132**



MODEL  
**3132**



### Georgia Slip-On

MODEL

**2132**

NITRILE RUBBER



**3132**

POLYURETHANE



**9132**

NITRILE RUBBER-PU



(S1)



- > Kulit dengan kualitas terbaik
- > Dilapisi lapisan lembut Anti Jamur
- > Steel Toe Cap dengan kekuatan 200 J & 15000 N
- > Deluxe Padded Collar sangat nyaman
- > Stainless Steel Nail-Proof Midsole (Optional)
- > Untuk jenis Outsole, lihat halaman 16
- > Ukuran 38 sd 44 (Ukuran UK: 4 sd 10), warna hitam

- Untuk sepatu dengan Outsole Nitrile Rubber tidak memakai Outsole Bumper
- Tersedia juga S1-P, S2, dan S3 sesuai EN ISO 20345. Untuk keterangan lebih rinci mengenai proteksi, lihat tabel 1.0 dan 2.0 pada halaman 16.

MODEL  
**9138**



MODEL  
**2138**



MODEL  
**3138**



### Berkeley Slip-On

MODEL

**2138**

NITRILE RUBBER



**3138**

POLYURETHANE



**9138**

NITRILE RUBBER-PU



(S1)



- > Kulit dengan kualitas terbaik
- > Dilapisi lapisan lembut Anti Jamur
- > Steel Toe Cap dengan Kekuatan 200 J & 15000 N
- > Deluxe Padded Collar sangat nyaman
- > Stainless Steel Nail-Proof Midsole (Optional)
- > Untuk jenis Outsole, lihat halaman 16
- > Ukuran 38 sd 44 (Ukuran UK: 4 sd 10), warna Hitam

- Untuk sepatu dengan Outsole Nitrile Rubber tidak memakai Outsole Bumper
- Tersedia juga S1-P, S2, dan S3 sesuai EN ISO 20345. Untuk keterangan lebih rinci mengenai proteksi, lihat tabel 1.0 dan 2.0 pada halaman 16.



MODEL  
**9188**



MODEL  
**2188**



MODEL  
**3188**



### Hero Straps

MODEL

**2188**

NITRILE RUBBER



**3188**

POLYURETHANE



**9188**

NITRILE RUBBER-PU



(S1)



- > Kulit dengan kualitas terbaik
- > Dilapisi lapisan lembut Anti Jamur
- > Steel Toe Cap dengan kekuatan 200 J & 15000 N
- > Lidah sepatu tertutup penuh anti debu dengan straps
- > Deluxe Padded Collar sangat nyaman
- > Stainless Steel Nail-Proof Midsole (Optional)
- > Untuk jenis Outsole, lihat halaman 16
- > Ukuran 38 sd 44 (Ukuran UK: 4 sd 10), warna Hitam

- Untuk sepatu dengan Outsole Nitrile Rubber tidak memakai Outsole Bumper
- Tersedia juga S1-P, S2, dan S3 sesuai EN ISO 20345. Untuk keterangan lebih rinci mengenai proteksi, lihat tabel 1.0 dan 2.0 pada halaman 16.



### Champion Slip-On

MODEL

**2177**

NITRILE RUBBER



**3177**

POLYURETHANE



**9177**

NITRILE RUBBER-PU



- > Kulit dengan kualitas terbaik
- > Dilapisi lapisan lembut Anti Jamur
- > Steel Toe Cap dengan kekuatan 200 J & 15000 N
- > Deluxe Padded Collar sangat nyaman
- > Stainless Steel Nail-Proof Midssole (Optional)
- > Untuk jenis Outsole, lihat halaman 16
- > Ukuran 38 sd 44 (Ukuran UK: 4 sd 10), warna hitam

■ Untuk sepatu dengan Outsole Nitrile Rubber tidak memakai Outsole Bumper

■ Tersedia juga S1-P, S2, dan S3 sesuai EN ISO 20345. Untuk keterangan lebih rinci mengenai proteksi, lihat tabel 1.0 dan 2.0 pada halaman 16.



### Executive Lace-Up

MODEL

**2189**

NITRILE RUBBER



**3189**

POLYURETHANE



**9189**

NITRILE RUBBER-PU



- > Kulit dengan kualitas terbaik
- > Dilapisi lapisan lembut Anti Jamur
- > Steel Toe Cap dengan kekuatan 200 J & 15000 N
- > Lidah sepatu tertutup penuh Anti Debu
- > D-Ring Anti Karat
- > Deluxe Padded Collar sangat nyaman
- > Stainless Steel Nail-Proof Midssole (Optional)
- > Untuk jenis Outsole, lihat halaman 14
- > Ukuran 38 sd 44 (Ukuran UK: 4 sd 10), warna hitam

■ Untuk sepatu dengan Outsole Nitrile Rubber tidak memakai Outsole Bumper

■ Tersedia juga S1-P, S2, dan S3 sesuai EN ISO 20345. Untuk keterangan lebih rinci mengenai proteksi, lihat tabel 1.0 dan 2.0 pada halaman 14.



### Chairman Lace-Up

MODEL

**2198**

NITRILE RUBBER



**3198**

POLYURETHANE



**9198**

NITRILE RUBBER-PU



- > Kulit dengan kualitas terbaik
- > Dilapisi lapisan lembut Anti Jamur
- > Steel Toe Cap dengan kekuatan 200 J & 15000 N
- > Lidah sepatu tertutup penuh anti debu dengan straps
- > Deluxe Padded Collar sangat nyaman
- > Stainless Steel Nail-Proof Midssole (Optional)
- > Untuk jenis Outsole, lihat halaman 16
- > Ukuran 38 sd 44 (Ukuran UK: 4 sd 10), warna Hitam

■ Untuk sepatu dengan Outsole Nitrile Rubber tidak memakai Outsole Bumper

■ Tersedia juga S1-P, S2, dan S3 sesuai EN ISO 20345. Untuk keterangan lebih rinci mengenai proteksi, lihat tabel 1.0 dan 2.0 pada halaman 16.



SafetyShoe.com  
Work In Peace



**Pengaman Setia Anda.**  
**Senang Diinjak. Siap Berkorban.**

# Stallion Slip-On

MODEL  
**9155**



MODEL  
**2155**



MODEL  
**3155**



MODEL

**2155**

NITRILE RUBBER



**3155**

POLYURETHANE



**9155**

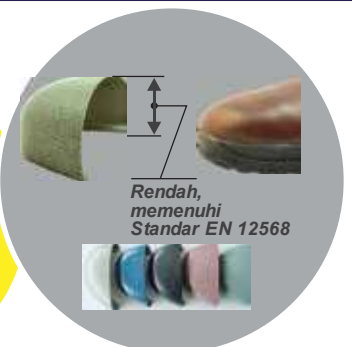
NITRILE RUBBER-PU



- > Kulit dengan kualitas terbaik
- > Dilapisi lapisan lembut Anti Jamur
- > Steel Toe Cap dengan kekuatan 200 J & 15000 N
- > Fully Lined Leather Elastic Tongue
- > Deluxe Padded Collar sangat nyaman
- > Stainless Steel Nail-Proof Midsole (Optional)
- > Untuk jenis Outsole, lihat halaman 16
- > Ukuran 38 sd 44 (Ukuran UK: 4 sd 10), warna hitam

- Untuk sepatu dengan Outsole Nitrile Rubber tidak memakai Outsole Bumper
- Tersedia juga S1-P, S2, dan S3 sesuai EN ISO 20345. Untuk keterangan lebih rinci mengenai proteksi, lihat tabel 1.0 dan 2.0 pada halaman 16.

Dr.OSHA menggunakan Steel Toe Cap termodern & terpopuler di dunia, sehingga dapat digunakan sebagai Sepatu Kerja Lapangan, Kantor, Pertemuan Resmi dan Santai.



Rendah, memenuhi Standar EN 12568



Dr.OSHA  
Safety Shoes  
Pilihan Pakar  
Keselamatan  
Kerja.



MODEL  
**3127**

### Princeton Slip-On

MODEL

**3127**

POLYURETHANE



(S1)



- > Kulit dengan kualitas terbaik
- > Dilapisi lapisan lembut Anti Jamur
- > Steel Toe Cap dengan kekuatan 200 J & 15000 N
- > Ring Buckle Anti Karat
- > Stainless Steel Nail-Proof Midsole (Optional)
- > Untuk jenis Outsole, lihat halaman 16
- > Ukuran 38 sd 44 (Ukuran UK: 4 sd 10), warna hitam

■ Untuk sepatu dengan Outsole Nitrile Rubber tidak memakai Outsole Bumper

■ Tersedia juga S1-P, S2, dan S3 sesuai EN ISO 20345. Untuk keterangan lebih rinci mengenai proteksi, lihat tabel 1.0 dan 2.0 pada halaman 16.



MODEL  
**3137**

### Professional Lace-Up

MODEL

**3137**

POLYURETHANE



(S1)



- > Kulit dengan kualitas terbaik
- > Dilapisi lapisan lembut Anti Jamur
- > Steel Toe Cap dengan kekuatan 200 J & 15000 N
- > Deluxe Padded Collar sangat nyaman
- > Stainless Steel Nail-Proof Midsole (Optional)
- > Untuk jenis Outsole, lihat halaman 16
- > Ukuran 38 sd 44 (Ukuran UK: 4 sd 10), warna hitam

■ Untuk sepatu dengan Outsole Nitrile Rubber tidak memakai Outsole Bumper

■ Tersedia juga S1-P, S2, dan S3 sesuai EN ISO 20345. Untuk keterangan lebih rinci mengenai proteksi, lihat tabel 1.0 dan 2.0 pada halaman 16.



MODEL  
**3181**

### Colorado Executive

MODEL

**3181**

POLYURETHANE



(S1)



- > Kulit dengan kualitas terbaik
- > Dilapisi lapisan lembut Anti Jamur
- > Elastic Side Gusset with Tugs
- > Steel Toe Cap dengan Kekuatan 200 J & 15000 N
- > Deluxe Padded Collar sangat nyaman
- > Stainless Steel Nail-Proof Midsole (Optional)
- > Untuk jenis Outsole, lihat halaman 16
- > Ukuran 38 sd 44 (Ukuran UK: 4 sd 10), warna hitam

■ Untuk sepatu dengan Outsole Nitrile Rubber tidak memakai Outsole Bumper

■ Tersedia juga S1-P, S2, dan S3 sesuai EN ISO 20345. Untuk keterangan lebih rinci mengenai proteksi, lihat tabel 1.0 dan 2.0 pada halaman 16.



SafetyShoe.com  
Work In Peace



# Your trusted guard. — always defensive.

There are challenges to every working environment, and Dr. OSHA is here to offer solutions to suit your walking surface. Count on Dr. OSHA Safety Shoes to make your company a safer place to work.

## Cougar Zipper



MODEL 9125

Sangat Praktis



MODEL 2125



MODEL 3125

MODEL 2125  
NITRILE RUBBER



3125  
POLYURETHANE



9125  
NITRILE RUBBER-PU



- > Kulit dengan kualitas terbaik
- > Dilapisi lapisan lembut Anti Jamur
- > Steel Toe Cap dengan kekuatan 200 J & 15000 N
- > Deluxe Padded Collar sangat nyaman
- > Stainless Steel Nail-Proof Midsole (Optional)
- > Untuk jenis Outsole, lihat halaman 16
- > Ukuran 38 sd 44 (Ukuran UK: 4 sd 10), warna hitam

- Untuk sepatu dengan Outsole Nitrile Rubber tidak memakai Outsole Bumper
- Tersedia juga S1-P, S2, dan S3 sesuai EN ISO 20345. Untuk keterangan lebih rinci mengenai proteksi, lihat tabel 1.0 dan 2.0 pada halaman 16.

Compliance with quality standards is a cornerstone of Dr. OSHA's business.







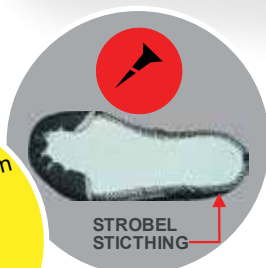
MODEL  
**3151**



MODEL  
**9151**



MODEL  
**3120**



STROBEL  
STICHTING

Untuk menghindari infeksi akibat karatan paku, konstruksi Dr.OSHA Safety Shoes tanpa menggunakan satupun Paku.

**Wanita**

**Tropical Comfort Strap**

MODEL  
**3151**  
POLYURETHANE

MODEL  
**9151**  
NITRILE RUBBER-PU

(S1)

- > Kulit dengan kualitas terbaik
- > Dilapisi lapisan lembut Anti Jamur
- > Steel Toe Cap dengan Kekuatan 200 J & 15000 N
- > Deluxe Padded Collar sangat nyaman
- > Stainless Steel Nail-Proof Midsole (Optional)
- > Untuk jenis Outsole, lihat halaman 16
- > Ukuran 35 sd 44 (Ukuran UK: 1 sd 8), warna hitam

■ Tersedia juga S1-P, S2, dan S3 sesuai EN ISO 20345. Untuk keterangan lebih rinci mengenai proteksi, lihat tabel 1.0 dan 2.0 pada halaman 16.

**Wanita**

**Mermaid Queen**

MODEL  
**3120**  
POLYURETHANE

(S1)

- > Kulit dengan kualitas terbaik
- > Dilapisi lapisan lembut Anti Jamur
- > Steel Toe Cap dengan kekuatan 200 J & 15000 N
- > Deluxe Padded Collar sangat nyaman
- > Stainless Steel Nail-Proof Midsole (Optional)
- > Untuk jenis Outsole, lihat halaman 16
- > Ukuran 35 sd 40 (Ukuran UK: 1 sd 6), warna hitam

■ Tersedia juga S1-P, S2, dan S3 sesuai EN ISO 20345. Untuk keterangan lebih rinci mengenai proteksi, lihat tabel 1.0 dan 2.0 pada halaman 16.



SafetyShoe.com  
Work In Peace



Standar Ketebalan Kulit Dr.OSHA minimum 2.0 - 2.2mm memberi Extra Proteksi Kaki terhadap benda tajam dan benturan berbahaya.

## Jaguar Ankle Boot



MODEL 9225



MODEL 2225



MODEL 3225

MODEL

**2225**

NITRILE RUBBER



**3225**

POLYURETHANE



**9225**

NITRILE RUBBER-PU



- > Kulit dengan kualitas terbaik
- > Dilapisi lapisan lembut Anti Jamur
- > Steel Toe Cap dengan Kekuatan 200 J & 15000 N
- > Deluxe Padded Collar sangat nyaman
- > Zipper Anti Karat
- > Stainless Steel Nail-Proof Midsole (Optional)
- > Untuk jenis Outsole, lihat halaman 16
- > Ukuran 38 sd 44 (Ukuran UK: 4 sd 10), warna hitam
- Untuk sepatu dengan Outsole Nitrile Rubber tidak memakai Outsole Bumper
- Tersedia juga S1-P, S2, dan S3 sesuai EN ISO 20345. Untuk keterangan lebih rinci mengenai proteksi, lihat tabel 1.0 dan 2.0 pada halaman 16.

## OSHA Ankle Boot



MODEL 9228



MODEL 2228



MODEL 3228

MODEL

**2228**

NITRILE RUBBER



**3228**

POLYURETHANE



**9228**

NITRILE RUBBER-PU



- > Kombinasi Eyelet dengan PIN yang dapat dilepas untuk keadaan darurat
- > Kulit dengan kualitas terbaik
- > Dilapisi lapisan lembut Anti Jamur
- > Steel Toe Cap dengan Kekuatan 200 J & 15000 N
- > Lidah Sepatu tertutup penuh Anti Debu
- > Lubang Pengait Metal Anti Karat
- > Deluxe Padded Collar sangat nyaman
- > Stainless Steel Nail-Proof Midsole (Optional)
- > Untuk jenis Outsole, lihat halaman 16
- > Ukuran 38 sd 44 (Ukuran UK: 4 sd 10), warna coklat & hitam
- Untuk sepatu dengan Outsole Nitrile Rubber tidak memakai Outsole Bumper
- Tersedia juga S1-P, S2, dan S3 sesuai EN ISO 20345. Untuk keterangan lebih rinci mengenai proteksi, lihat tabel 1.0 dan 2.0 pada halaman 16.



MODEL  
**9208**



MODEL  
**2208**



MODEL  
**3208**

### Master Ankle Boot

MODEL

**2208**

NITRILE RUBBER



**3208**

POLYURETHANE



**9208**

NITRILE RUBBER-PU



(S1)



- > Kulit dengan kualitas terbaik
- > Dilapisi lapisan lembut Anti Jamur
- > Steel Toe Cap dengan kekuatan 200 J & 15000 N
- > Deluxe Padded Collar sangat nyaman
- > Stainless Steel Nail-Proof Midsole (Optional)
- > Untuk jenis Outsole, lihat halaman 16
- > Ukuran 38 sd 44 (Ukuran UK: 4 sd 10), warna hitam

■ Untuk sepatu dengan Outsole Nitrile Rubber tidak memakai Outsole Bumper

■ Tersedia juga S1-P, S2, dan S3 sesuai EN ISO 20345. Untuk keterangan lebih rinci mengenai proteksi, lihat tabel 1.0 dan 2.0 pada halaman 16.



MODEL  
**9218**



MODEL  
**2218**



MODEL  
**3218**

### Commando Ankle Boot

MODEL

**2218**

NITRILE RUBBER



**3218**

POLYURETHANE



**9218**

NITRILE RUBBER-PU



(S1)



- > Kulit dengan kualitas terbaik
- > Dilapisi lapisan lembut Anti Jamur
- > Steel Toe Cap dengan Kekuatan 200 J & 15000 N
- > Deluxe Padded Collar sangat nyaman
- > Stainless Steel Nail-Proof Midsole (Optional)
- > Untuk jenis Outsole, lihat halaman 16
- > Ukuran 38 sd 44 (Ukuran UK: 4 sd 10), warna Hitam

■ Untuk sepatu dengan Outsole Nitrile Rubber tidak memakai Outsole Bumper

■ Tersedia juga S1-P, S2, dan S3 sesuai EN ISO 20345. Untuk keterangan lebih rinci mengenai proteksi, lihat tabel 1.0 dan 2.0 pada halaman 16.



MODEL  
**9283**



MODEL  
**2283**



MODEL  
**3283**

### President Ankle Boot

MODEL

**2283**

NITRILE RUBBER



**3283**

POLYURETHANE



**9283**

NITRILE RUBBER-PU



(S1)



- > Kulit dengan kualitas terbaik
- > Dilapisi lapisan lembut Anti Jamur
- > Steel Toe Cap dengan kekuatan 200 J & 15000 N
- > Lidah sepatu tertutup penuh anti debu dengan straps
- > Deluxe Padded Collar sangat nyaman
- > Stainless Steel Nail-Proof Midsole (Optional)
- > Untuk jenis Outsole, lihat halaman 16
- > Ukuran 38 sd 44 (Ukuran UK: 4 sd 10), warna Hitam

■ Untuk sepatu dengan Outsole Nitrile Rubber tidak memakai Outsole Bumper

■ Tersedia juga S1-P, S2, dan S3 sesuai EN ISO 20345. Untuk keterangan lebih rinci mengenai proteksi, lihat tabel 1.0 dan 2.0 pada halaman 16.

### Cozy Zip Ankle Boot

MODEL

**2298**

NITRILE RUBBER



**3298**

POLYURETHANE



**9298**

NITRILE RUBBER-PU



(S1)



- > Kulit dengan kualitas terbaik
- > Dilapisi lapisan lembut Anti Jamur
- > Steel Toe Cap dengan kekuatan 200 J & 15000 N
- > Zipper Anti Karat
- > Stainless Steel Nail-Proof Midsole (Optional)
- > Untuk jenis Outsole, lihat halaman 16
- > Ukuran 38 sd 44 (Ukuran UK: 4 sd 10), warna hitam

■ Untuk sepatu dengan Outsole Nitrile Rubber tidak memakai Outsole Bumper

■ Tersedia juga S1-P, S2, dan S3 sesuai EN ISO 20345. Untuk keterangan lebih rinci mengenai proteksi, lihat tabel 1.0 dan 2.0 pada halaman 16.

### Principal Ankle Boot

MODEL

**2222**

NITRILE RUBBER



**3222**

POLYURETHANE



**9222**

NITRILE RUBBER-PU



(S1)



- > Kulit dengan kualitas terbaik
- > Dilapisi lapisan lembut Anti Jamur
- > Steel Toe Cap dengan Kekuatan 200 J & 15000 N
- > Elastic Side Gusset dengan Tugs
- > Stainless Steel Nail-Proof Midsole (Optional)
- > Untuk jenis Outsole, lihat halaman 16
- > Ukuran 38 sd 44 (Ukuran UK: 4 sd 10), warna Hitam

■ Untuk sepatu dengan Outsole Nitrile Rubber tidak memakai Outsole Bumper

■ Tersedia juga S1-P, S2, dan S3 sesuai EN ISO 20345. Untuk keterangan lebih rinci mengenai proteksi, lihat tabel 1.0 dan 2.0 pada halaman 16.

### Titanium Ankle Boot

MODEL

**2258**

NITRILE RUBBER



**3258**

POLYURETHANE



**9258**

NITRILE RUBBER-PU



(S1)



- > Kulit dengan kualitas terbaik
- > Dilapisi lapisan lembut Anti Jamur
- > Steel Toe Cap dengan kekuatan 200 J & 15000 N
- > Deluxe Padded Collar sangat nyaman
- > Stainless Steel Nail-Proof Midsole (Optional)
- > Lubang Pengait Metal Anti Karat
- > Untuk jenis Outsole, lihat halaman 14
- > Ukuran 38 sd 44 (Ukuran UK: 4 sd 10), warna hitam

■ Untuk sepatu dengan Outsole Nitrile Rubber tidak memakai Outsole Bumper

■ Tersedia juga S1-P, S2, dan S3 sesuai EN ISO 20345. Untuk keterangan lebih rinci mengenai proteksi, lihat tabel 1.0 dan 2.0 pada halaman 14.



MODEL  
**9298**



MODEL  
**2298**



MODEL  
**3298**



MODEL  
**9222**



MODEL  
**2222**



MODEL  
**3222**



MODEL  
**9258**



MODEL  
**2258**



MODEL  
**3258**



MODEL  
9238



MODEL  
2238



MODEL  
3238

### President Ankle Boot

MODEL

**2238**

NITRILE RUBBER



**3238**

POLYURETHANE



**9238**

NITRILE RUBBER-PU



- > Kulit dengan kualitas terbaik
- > Dilapisi lapisan lembut Anti Jamur
- > Steel Toe Cap dengan kekuatan 200 J & 15000 N
- > Lidah Sepatu tertutup penuh Anti Debu
- > D-Rings dan Pengait Anti Karat
- > Deluxe Padded Collar sangat nyaman
- > Stainless Steel Nail-Proof Midsole (Optional)
- > Untuk jenis Outsole, lihat halaman 16
- > Ukuran 38 sd 44 (Ukuran UK: 4 sd 10), warna biru dan hitam

■ Untuk sepatu dengan Outsole Nitrile Rubber tidak memakai Outsole Bumper

■ Tersedia juga S1-P, S2, dan S3 sesuai EN ISO 20345. Untuk keterangan lebih rinci mengenai proteksi, lihat tabel 1.0 dan 2.0 pada halaman 16.



MODEL  
9122



MODEL  
2122



MODEL  
3122

### Elegant Sporty

MODEL

**2122**

NITRILE RUBBER



**3122**

POLYURETHANE



**9122**

NITRILE RUBBER-PU



- > Kulit dengan kualitas terbaik
- > Dilapisi lapisan lembut Anti Jamur
- > Steel Toe Cap dengan kekuatan 200 J & 15000 N
- > Tali Webbing dengan kualitas terbaik
- > Lubang pengait Anti Karat
- > Deluxe Padded Collar sangat nyaman
- > Stainless Steel Nail-Proof Midsole (Optional)
- > Untuk jenis Outsole, lihat halaman 16
- > Ukuran 38 sd 44 (Ukuran UK: 4 sd 10), warna biru dan hitam

■ Untuk sepatu dengan Outsole Nitrile Rubber tidak memakai Outsole Bumper

■ Tersedia juga S1-P, S2, dan S3 sesuai EN ISO 20345. Untuk keterangan lebih rinci mengenai proteksi, lihat tabel 1.0 dan 2.0 pada halaman 16.



# Wellington Boot



MODEL 9388

**Sangat Kuat**



MODEL 2388



MODEL 3388

MODEL 2388  
**2388**  
NITRILE RUBBER



**3388**  
POLYURETHANE



**9388**  
NITRILE RUBBER-PU



- > Kulit dengan kualitas terbaik
  - > Steel Toe Cap dengan kekuatan 200 J & 15000 N
  - > Stainless Steel Nail-Proof Midsole (Optional)
  - > Untuk jenis Outsole, lihat halaman 16
  - > Ukuran 38 sd 44 (Ukuran UK: 4 sd 10), warna hitam
- Tersedia juga S1-P, S2, dan S3 sesuai EN ISO 20345. Untuk keterangan lebih rinci mengenai proteksi, lihat tabel 1.0 dan 2.0 pada halaman 16.

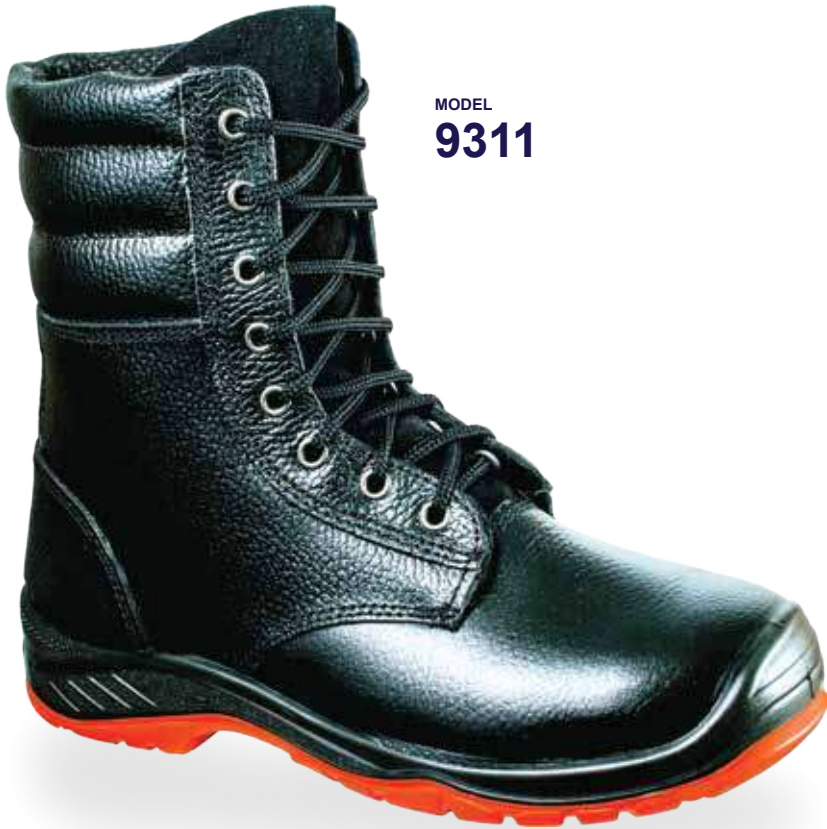
## Dr.OSHA Penjaga Terpercaya Selalu Memproteksi Anda

Ada tantangan untuk setiap lingkungan kerja, dan Dr.OSHA menawarkan solusi yang sesuai dengan tempat Anda berkerja. Percayakan kepada Dr.OSHA Safety Shoes, perusahaan Anda lebih aman dalam bekerja.

Hanya Sole Rubber Dr.OSHA ada Sidewall dengan Direct-Vulkanisir untuk extra proteksi kaki terhadap benturan berbahaya.



**SIDEWALL**  
Direct-Vulkanisir



MODEL  
**9311**

Army Boot	
MODEL <b>2311</b> NITRILE RUBBER	<input checked="" type="checkbox"/>  <input type="checkbox"/>  <input type="checkbox"/> 
<b>3311</b> POLYURETHANE	<input type="checkbox"/>  <input type="checkbox"/>  <input type="checkbox"/> 
<b>9311</b> NITRILE RUBBER-PU	<input checked="" type="checkbox"/>  <input type="checkbox"/>  <input type="checkbox"/> 
(S1)	<input checked="" type="checkbox"/>  <input checked="" type="checkbox"/>  <input checked="" type="checkbox"/>  <input checked="" type="checkbox"/>  <input checked="" type="checkbox"/>  <input checked="" type="checkbox"/>  <input checked="" type="checkbox"/> 
<ul style="list-style-type: none"> <li>&gt; Kulit dengan kualitas terbaik</li> <li>&gt; Dilapisi lapisan lembut Anti Jamur</li> <li>&gt; Steel Toe Cap dengan kekuatan 200 J &amp; 15000 N</li> <li>&gt; Lidah Sepatu tertutup penuh Anti Debu</li> <li>&gt; Lubang Pengait Metal Anti Karat</li> <li>&gt; Deluxe Padded Collar sangat nyaman</li> <li>&gt; Stainless Steel Nail-Proof Midsole (Optional)</li> <li>&gt; Untuk jenis Outsole, lihat halaman 16</li> <li>&gt; Ukuran 38 sd 44 (Ukuran UK: 4 sd 10), warna hitam</li> </ul> <ul style="list-style-type: none"> <li>■ Untuk sepatu dengan Outsole Nitrile Rubber tidak memakai Outsole Bumper</li> <li>■ Tersedia juga S1-P, S2, dan S3 sesuai EN ISO 20345. Untuk keterangan lebih rinci mengenai proteksi, lihat tabel 1.0 dan 2.0 pada halaman 16.</li> </ul>	



MODEL  
**2311**



MODEL  
**3311**

**Pengaman  
Setia Anda  
Selalu  
Proteksi  
Anda.**





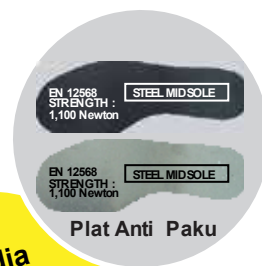
MODEL  
**9398**

### Nevada Boot

MODEL <b>2398</b> NITRILE RUBBER	<input checked="" type="checkbox"/> 	<input type="checkbox"/> 	<input type="checkbox"/> 
<b>3398</b> POLYURETHANE	<input type="checkbox"/> 	<input type="checkbox"/> 	<input type="checkbox"/> 
<b>9398</b> NITRILE RUBBER-PU	<input checked="" type="checkbox"/> 	<input type="checkbox"/> 	<input type="checkbox"/> 
<b>(S1)</b>	<input checked="" type="checkbox"/> 	<input checked="" type="checkbox"/> 	<input checked="" type="checkbox"/> 

- > Kulit dengan Kualitas terbaik
- > Steel Toe Cap dengan kekuatan 200 J & 15000 N
- > Stainless Steel Nail-Proof Midsole (Optional)
- > Untuk jenis Outsole, lihat halaman 16
- > Ukuran 38 sd 44 (Ukuran UK: 4 sd 10), warna coklat

- Untuk sepatu dengan Outsole Nitrile Rubber tidak memakai Outsole Bumper
- Tersedia juga S1-P, S2, dan S3 sesuai EN ISO 20345. Untuk keterangan lebih rinci mengenai proteksi, lihat tabel 1.0 dan 2.0 pada halaman 16.



**Tersedia juga Plat Anti Paku dan Anti Benda Tajam.**



MODEL  
**2398**



MODEL  
**3398**







**STANDARD & CODES**

Ada empat kategori utama Standard EN untuk sepatu keselamatanyang diproduksi di Dr.OSHA. Tabel di sebelah kanan adalah kutipan dari EN ISO 20345 standar dan kode yang terkait dengan produk kami.

Kategori	Persyaratan
<b>SB</b>	Basic
<b>S1</b>	Basic + closed Seat Region + A + E
<b>S2</b>	Sama seperti S1 + WRU
<b>S3</b>	Sama seperti S1 + WRU + P

Legend			EN ISO 20345				
Tanda	Sebutan	Keterangan Perlindungan	SB	S1	S1-P	S2	S3
	<b>SB</b>	Steel Toe Cap untuk Menahan Beban 200 Joules dan Tekanan 15000 N	●	●	●	●	●
	<b>OIL</b>	Tahan Terhadap Minyak	●	●	●	●	●
	<b>SR</b>	Anti Slip	●	●	●	●	●
	<b>P</b>	Tahan terhadap Tekanan sampai 1100 N	○	○	●	○	●
	<b>A</b>	Tahan terhadap Listrik - Antistatic, minimum 100 KΩ, maximum 1000 MΩ	○	●	●	●	●
	<b>WRU</b>	Tahan Penetrasi dan Penyerapan Air	○	○	○	●	●
	<b>E</b>	Energy Absorption of Seat Region	○	●	●	●	●
	<b>HRO</b>	Tahan terhadap Panas	○	○	○	○	○

**OUTSOLE**

Untuk kinerja tinggi kami menyediakan berbagai macam sepatu keselamatan dengan cetakan langsung dengan 3 tipe sole sebagai berikut :

<b>(I) SOL NITRILE RUBBER</b>		 
<b>(II) SOL NITRILE RUBBER-PU</b>		
>	Tahan Panas sampai 300°C	
>	Oli, Alkali, Asam dan Anti Slip	
>	Tahan terhadap beberapa Pelarut & Bahan Kimia	
>	Stainless Nail-Proof Midsole (Optional)	
<b>(III) PU SOLES</b>		 
>	Tahan Panas Sampai 90°C	
>	Oil dan Anti Slip	
>	Tahan Beberapa Larutan dan Asam	
>	Tahan Hambatan Unsur Kimia	
>	Stainless Nail-Proof Midsole (Optional)	



**Lab Testing Equipment**



**STANDAR KUALITAS INTERNASIONAL**

Sepatu keselamatan Dr.OSHA diproduksi secara profesional sesuai dengan standar dan kode Eropa EN ISO 20345 dan Amerika ASTM F2413-11. Sepatu keselamatan Dr.OSHA dirancang ergonomis oleh seorang desainer sepatu keselamatan terkenal Italia untuk keselamatan, kesehatan, dan kenyamanan Anda. Untuk kualitas dan daya tahan, sepatu keselamatan Dr.OSHA dibuat dengan menggunakan teknologi Jerman yang paling maju DESMA mesin injeksi langsung dengan peralatan otomatisasi komputerisasi. Dr.OSHA menjamin produknya dan akan mengganti atau memperbaiki item yang rusak akibat proses produksi. Pengalaman kami yang handal dikombinasikan dengan baik dengan pengalaman Italia dan Jerman di bidang produksi sepatu keselamatan telah memungkinkan kami untuk menjadi salah satu produsen sepatu keamanan terkemuka di pasar. Dr.OSHA secara resmi terdaftar di Kantor Paten dan Merek Dagang Amerika Serikat.





SafetyShoe.com  
*Work In Peace*



**PT OSHA ASIA**

Distributed by:

A large, empty white rounded rectangle intended for a distributor's name or contact information.